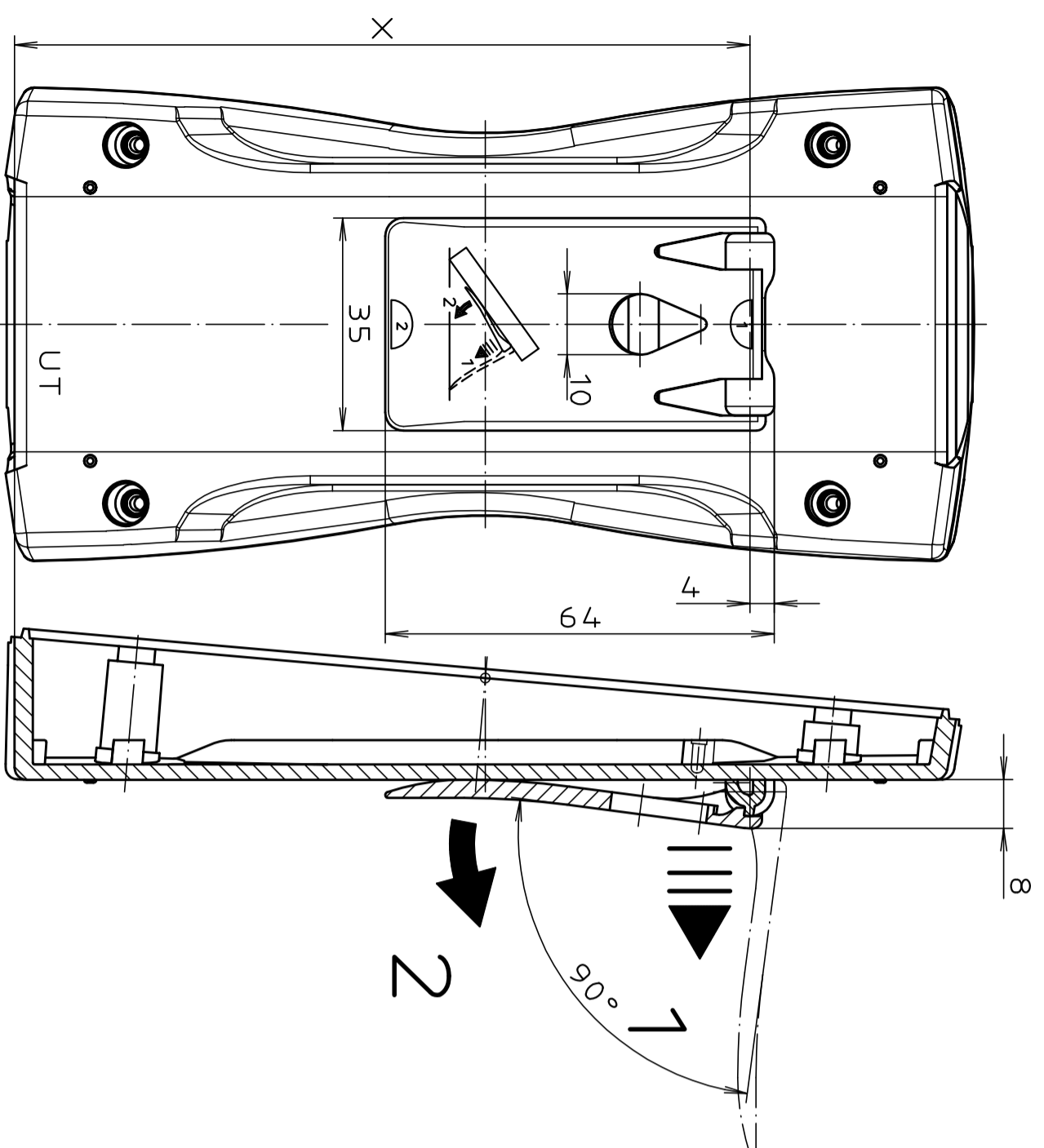
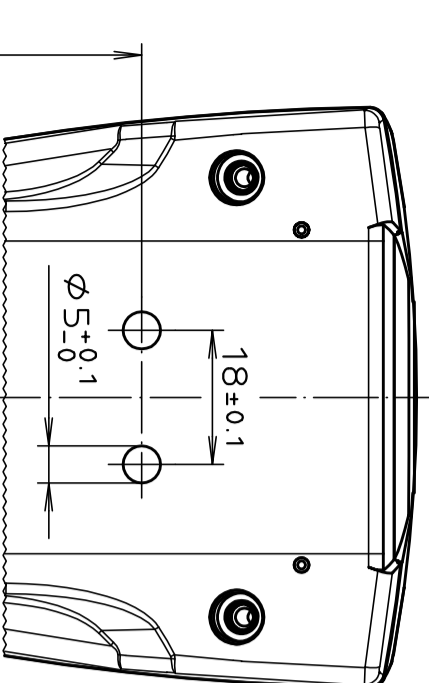


ASC-1 an BOS-Streamline

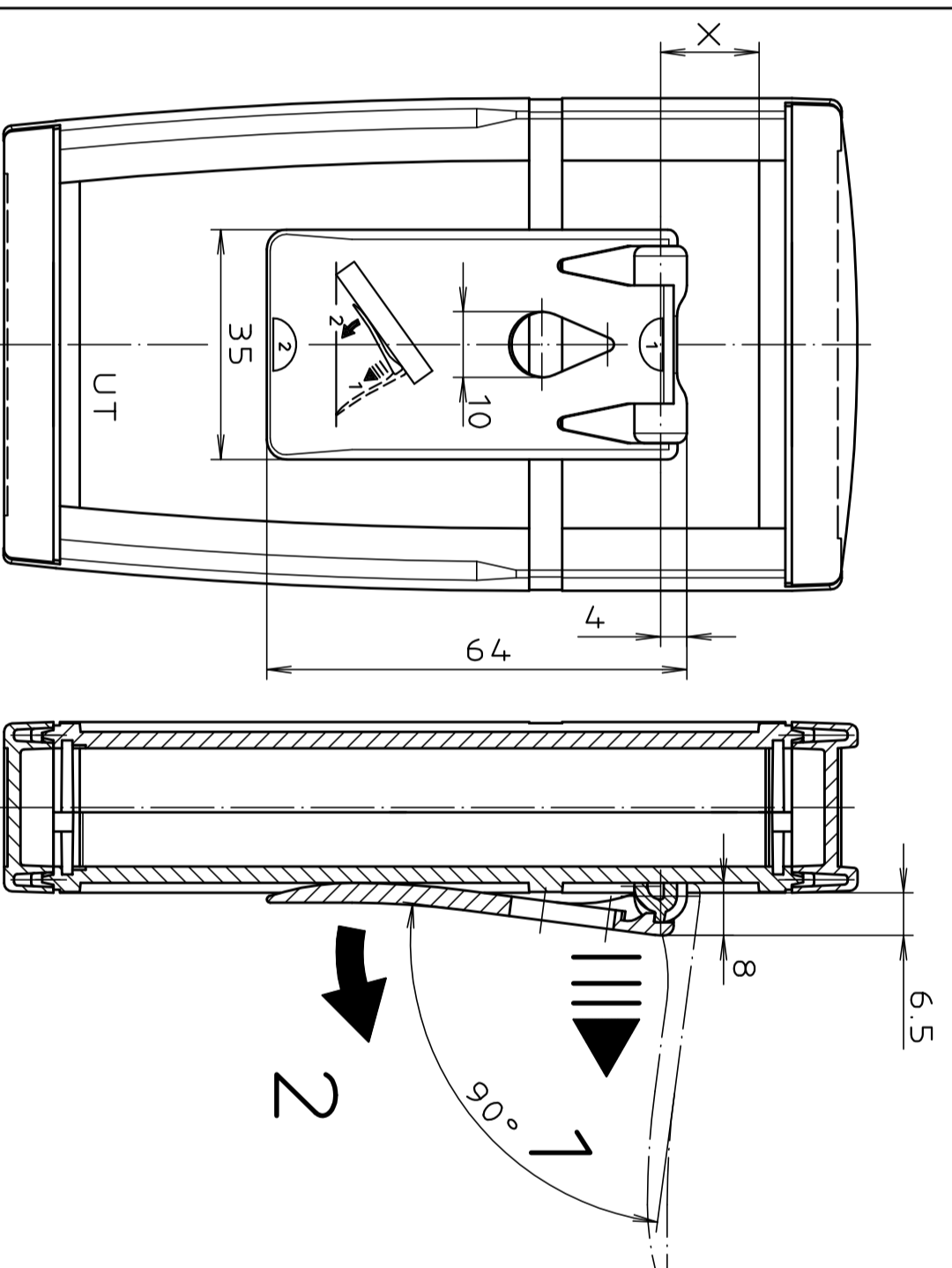


Bearbeitung für BOS-Streamline

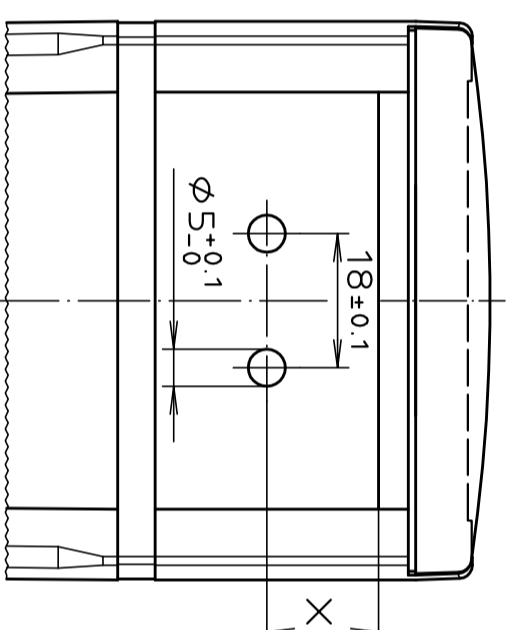


Gehäuse	Gehäuse parallel (ASC-1 wie gezeichnet montieren !)	Gehäuse pultförmig (ASC-1 um 180° gedreht montieren !)
BS 200 UT	Maß X	Maß X
BS 200 UT;DI-D	60	15.5
BS 400 UT	87	29
BS 400 UT-BE	107	8.5
BS 400 UT;DI-D	87	29
BS 400 UT-BE;DI-D	--	--
BS 500 UT	105	29
BS 500 UT-BE	105	13
BS 500 UT;DI-D	105	29
BS 500 UT-BE;DI-D	105	--
BS 600 UT	121	34
BS 600 UT-BE	121	10
BS 600 UT;DI-D	121	34
BS 600 UT-BE;DI-D	121	--
BS 700 UT	146	32
BS 700 UT-BE	146	10
BS 700 UT;DI-D	146	32
BS 700 UT-BE;DI-D	146	--
BS 800 UT	165	38
BS 800 UT-BE	165	10
BS 800 UT;DI-D	165	38
BS 800 UT-BE;DI-D	165	--

ASC-1 an ARTEB

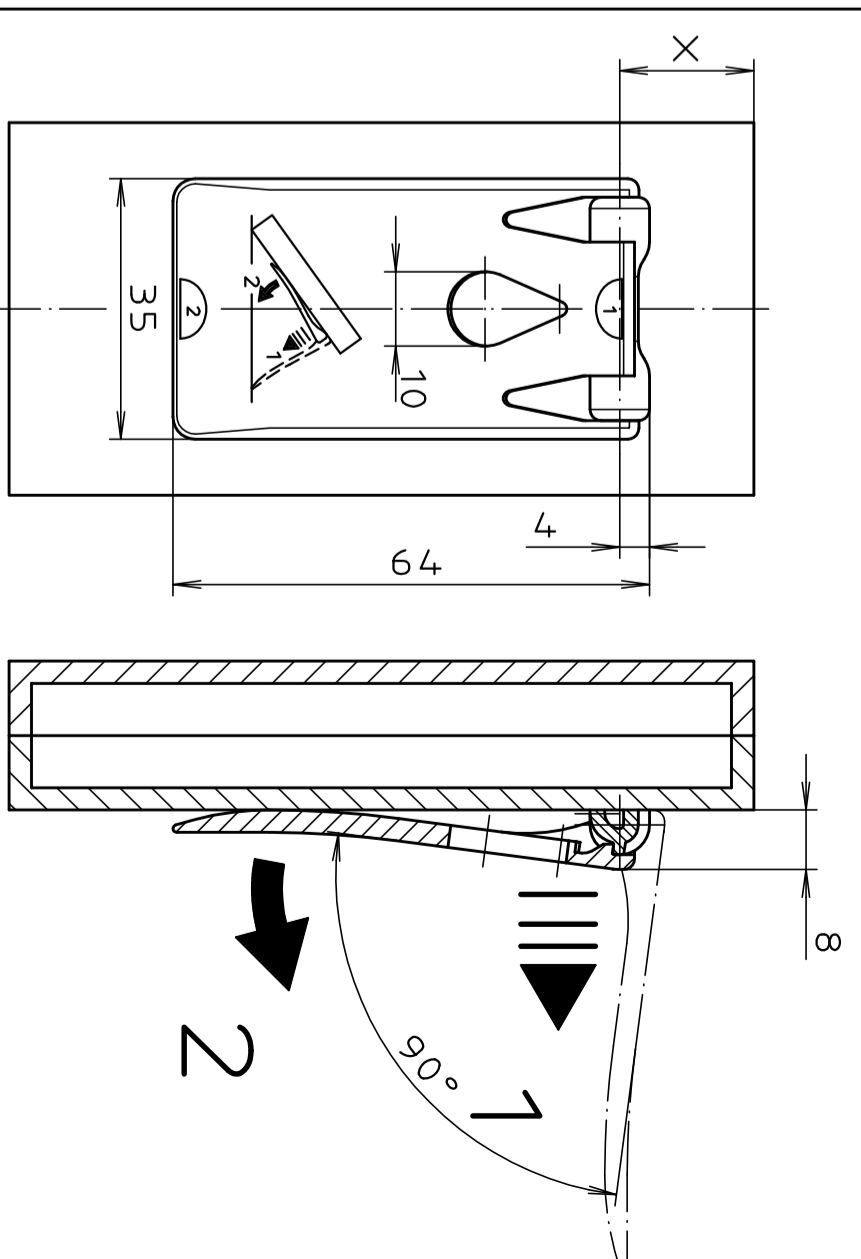


Bearbeitung für ARTEB-Gehäuse

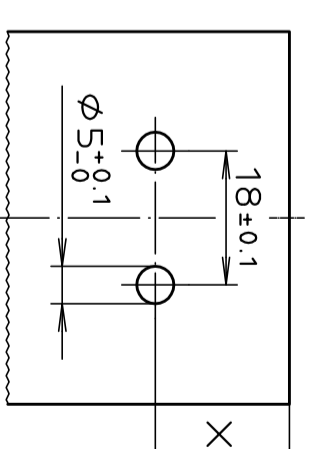


Geh.	X
ART 225	6.5
ART 335	15
ART 555	15

ASC-1 an Handgehäusen



Bearbeitung für Gehäuse



Geh.	X
BOS 500	15.5
BOS 600	4.3
BOS 700	14.5
BOS 750	2.4
BOS 800	4.0
BOS 900	4.1
BOS 910	5.4

"Schutzvermerk nach DIN 34 beachten"



Maßstab : 1:1

Zchn.Nr: 2K 5015.164.04

Artikel:Aufstell-Clip ASC-1

Katalogzeichnung

3990	15.02.2012	DISK : 2 800 893
3802	04.01.07	
2761	22.01.93	
Ä.Nr.: Datum:		Datum: 27.07.92 OK

